

Инструкция по установке интерактивной панели, использующей компоненты "GMaps Plugin", в демонстрационном (бесплатном) режиме в формате "swf"

Для демонстрации возможностей GMaps Plugin использует бесплатный (демонстрационный) режим, по этому запуск панели возможен только с локального компьютера. Для обеспечения возможностей автоматической подкачки данных необходимо пометить папку (в которую скопирована панель) как доверительную.

Последовательность действий:

1. Скачать файл с панелью "...swf" в папку на (например, c:\temp).
2. Запустить файл, кликнув по нему мышкой. Если на Вашем компьютере не настроен автоматический запуск флеш-роликов, достаточно открыть "Internet Explorer" или "Mozilla Firefox" и мышкой переместить файл на открытое окно браузера. Вы увидите сообщение: "Создание соединения" (см. рис.1).

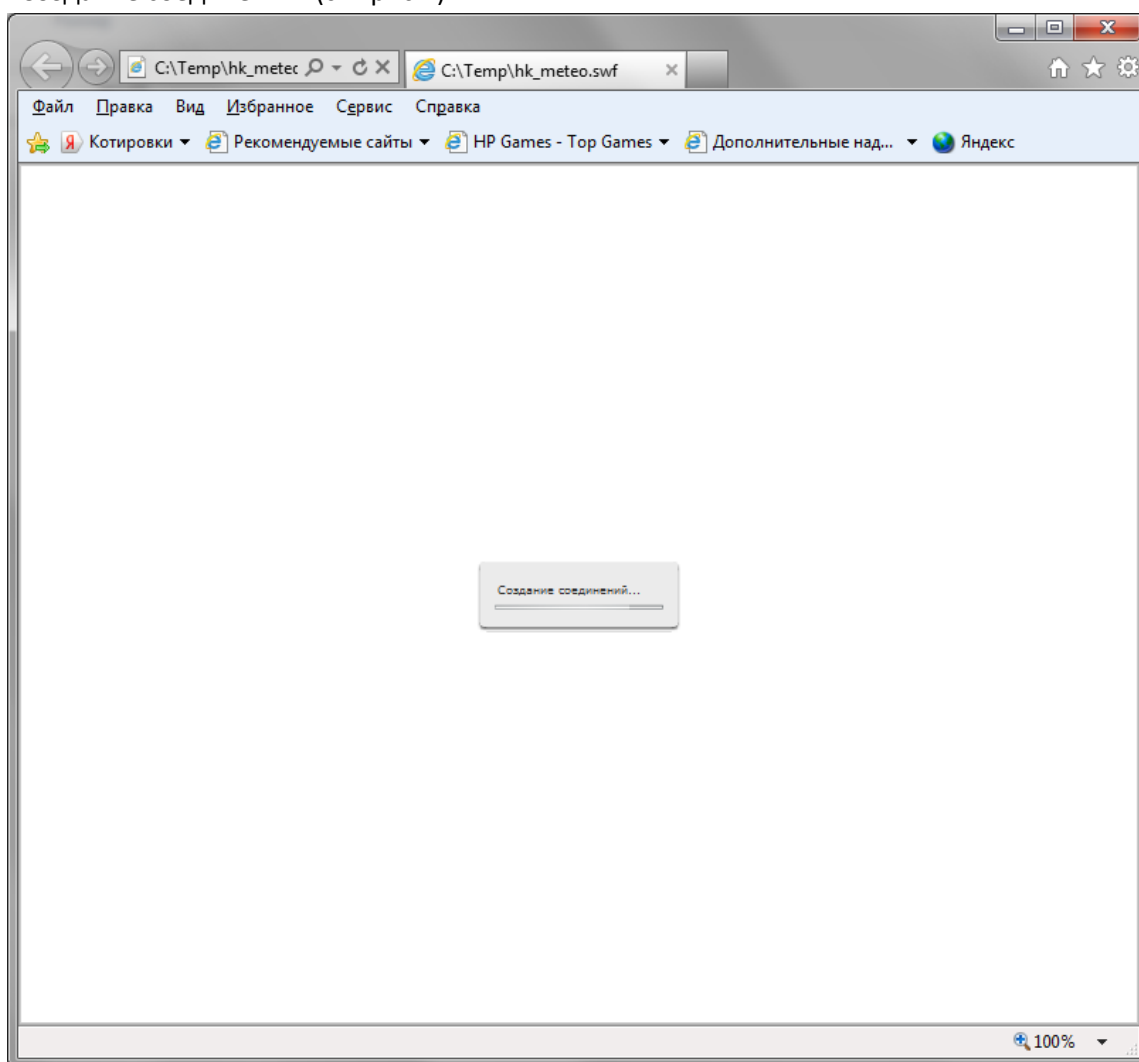


Рисунок 1

3. Правой кнопкой мыши кликнуть посередине панели. Откроется приглашение к настройкам (см. рис. 2).

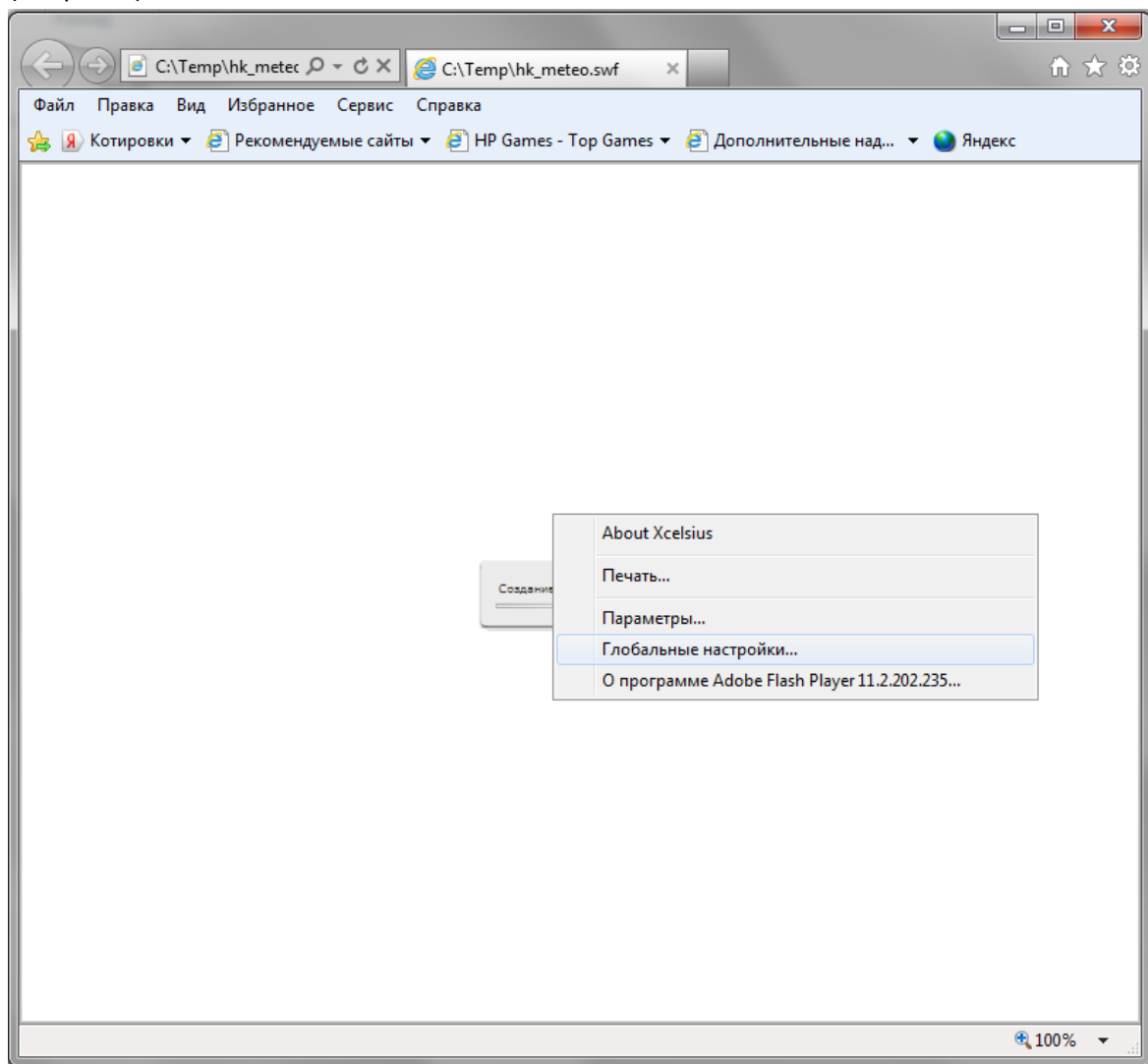


Рисунок 2

4. Выбрать "Глобальные настройки"

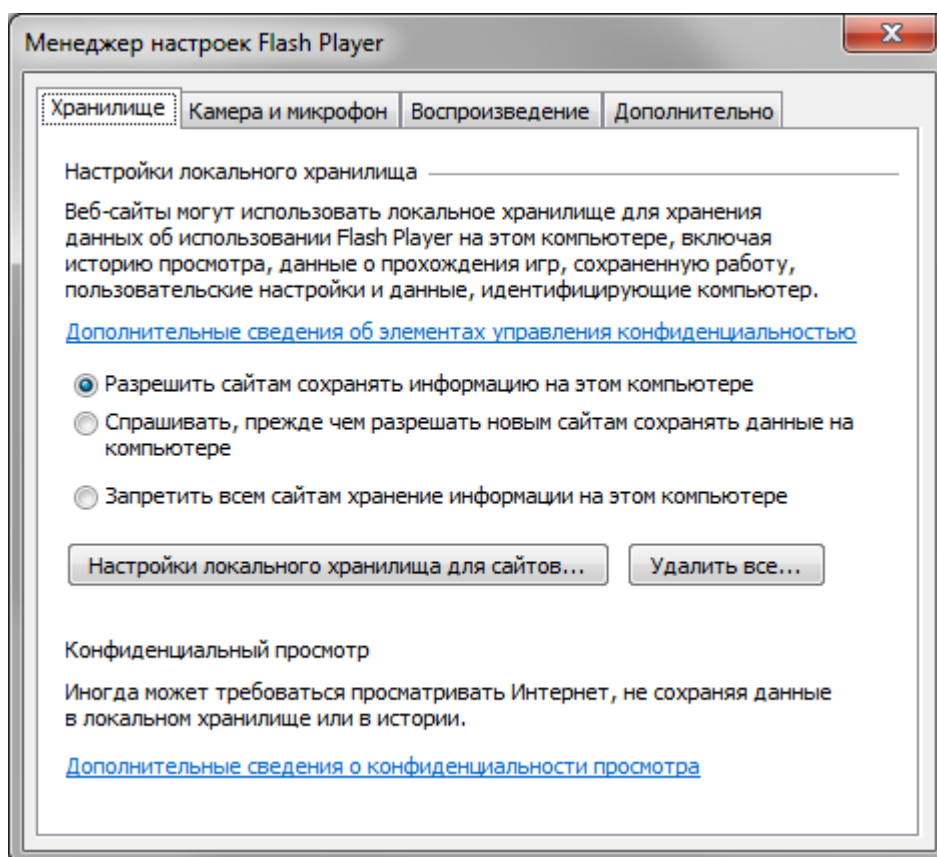


Рисунок 3

5. Выбрать вкладку "Дополнительно"

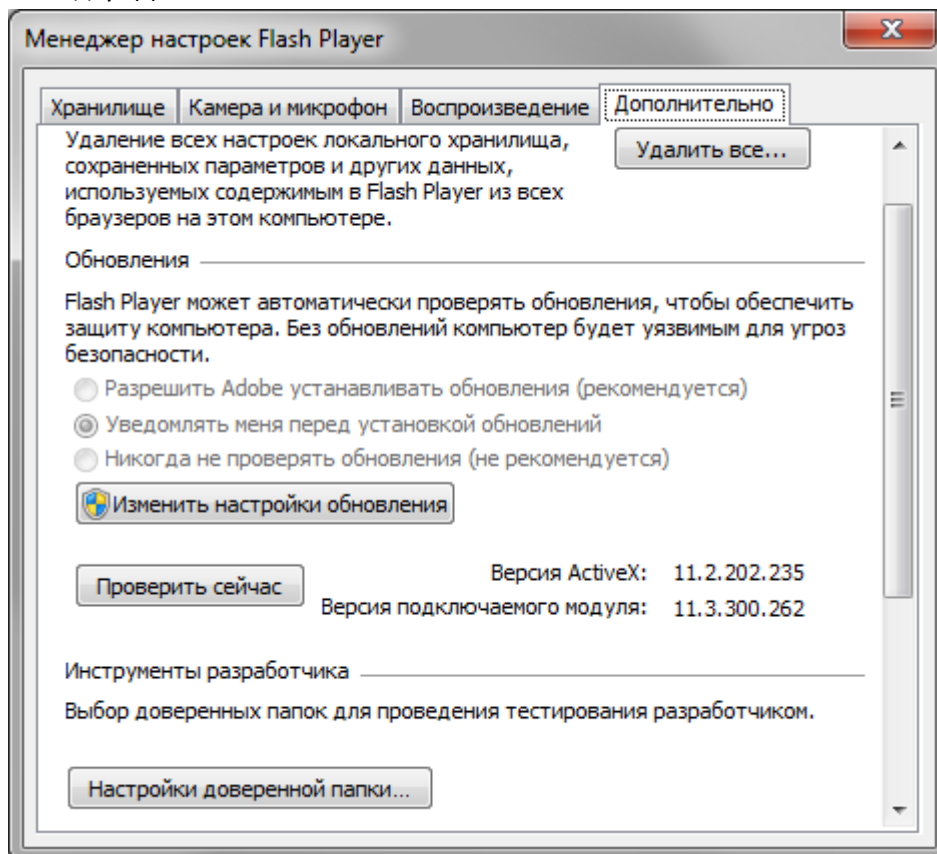


Рисунок 4

6. Нажать кнопку "Настройки доверительной папки"

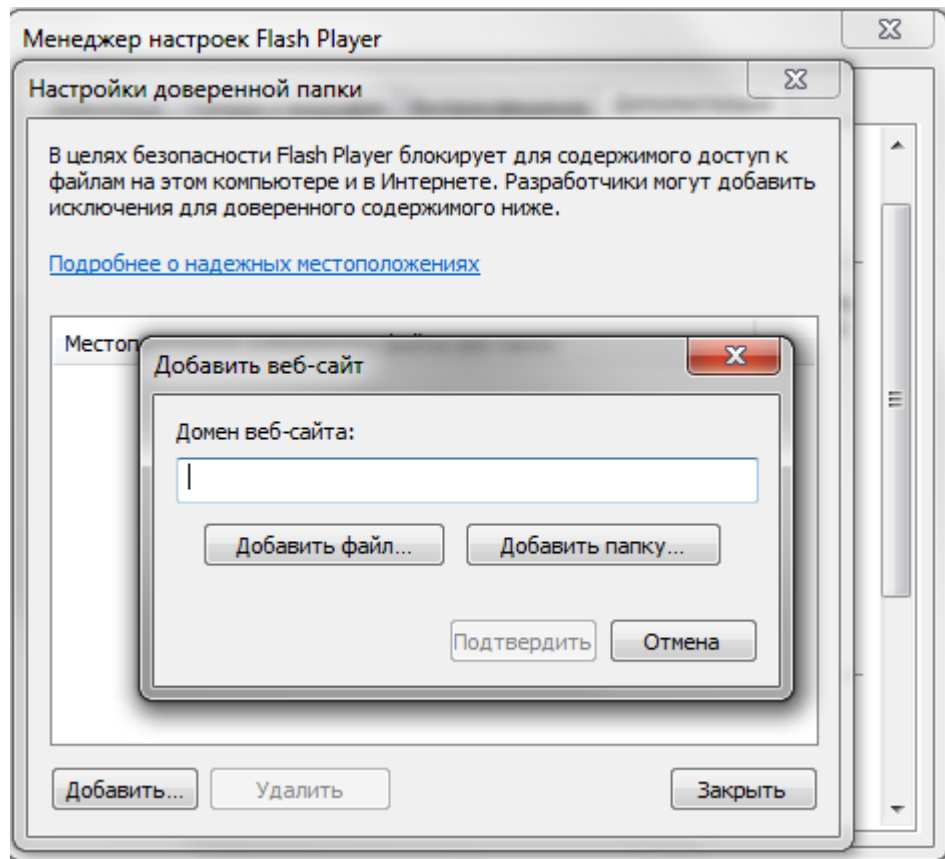


Рисунок 5

7. Нажать "Добавить папку".

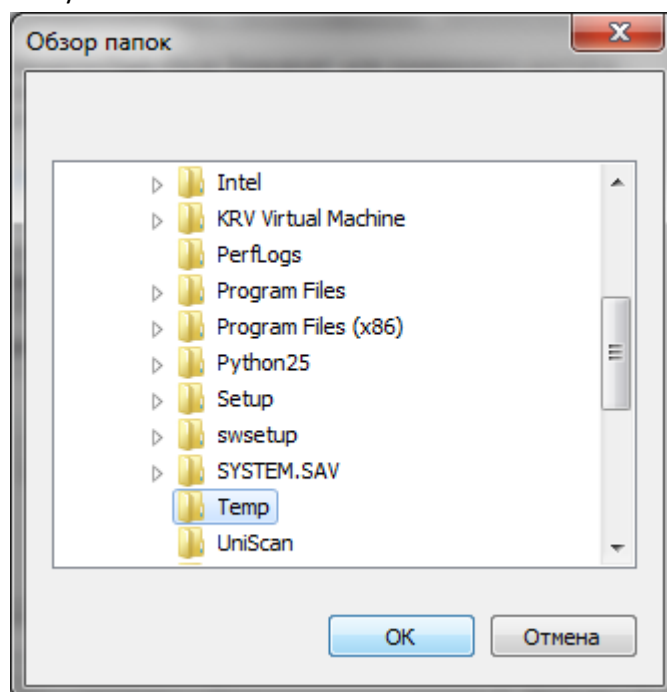


Рисунок 6

8. Выбрать папку, куда ранее скопирован файл (например, "c:\temp").

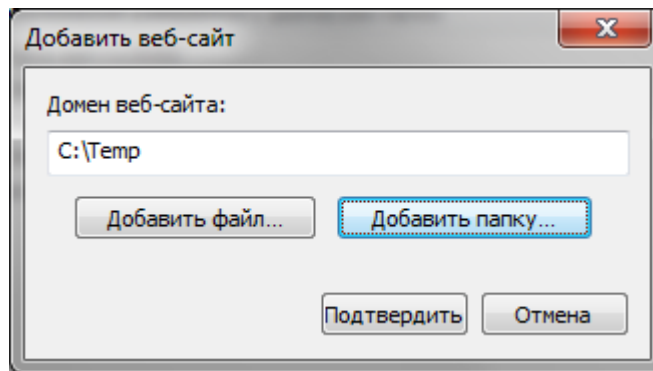


Рисунок 7

9. Нажать "Подтвердить".

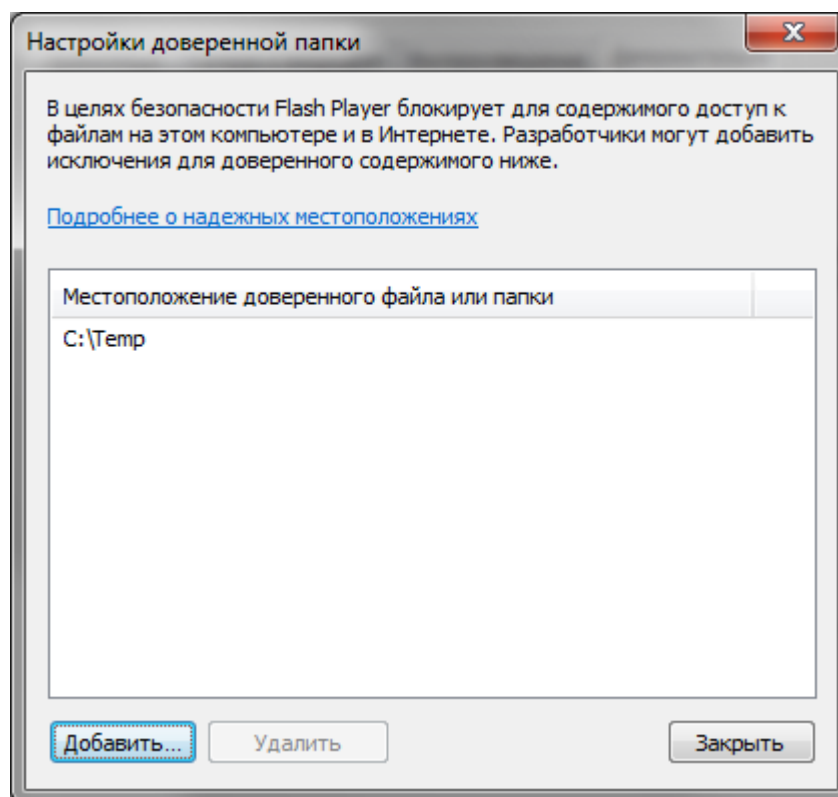


Рисунок 8

10. Нажать "Закреть" и затем нажать "F5" (чтобы обновить содержимое браузера).

Примечание. При использовании платной версии компоненты "GMaps Plugin" панель работает с сайта, и никаких настроек не требуется.